



# Eldvarnir

Sveinbjörn Gizurarson, prófessor



HÁSKÓLI ÍSLANDS



## Hvað skiptir mestu máli?



Lífjörgun er forgangsverkefni  
Slökkvilið höfuðborgarsvæðisins shs.is


|                            |                                  |
|----------------------------|----------------------------------|
| Neyðarnúmerið – 112        | Номер неотложки – 112            |
| Emergency line – 112       | Skubios pagalbos telefonas – 112 |
| Número de emergencia – 112 | නොදරාමරණය – 112                  |
| Numer alarmowy – 112       | Prva pomoć – 112                 |

Lífjörgun er forgangsverkefni  
Slökkvilið höfuðborgarsvæðisins shs.is

- Forgangsröðin er eftirfarandi...
  1. Líf einstaklingsins. Taktu enga áhættu, hvorki með þínu lífi né lífi annarra.
  2. Umhverfið
  3. Hlutir

HÁSKÓLI ÍSLANDS





# Neyðarkall

## 112 Læknishjálp

- Hringið í **112** og útskýrið hvert erindið sé
- Veitið hjálp eða aðstoð
- Tilkynnið öryggisfulltrúa/öryggisnefnd Háskóla Íslands
- Takið þátt í að tilkynna óhappið

HÁSKÓLI ÍSLANDS




# Neyðarnúmer

## 112 EINN EINN TVEIR

- Tilkynnið staðsetningu
- Tegund óhapps
- Svaraðu þeim spurningum sem bornar verða upp









HÁSKÓLI ÍSLANDS





# ELDVARNIR



HÁSKÓLI ÍSLANDS



# ELDUR

- Þrýstið á neyðarbjöllu
- Hringið í 112
- Rýmið húsið

# 112

EINN EINN TVEIR

HÁSKÓLI ÍSLANDS



## Takmarkið skaðann

- Takmarkið útbreiðslu eldsins:
  - Eldhólfín/brunahólfín eiga að lokast
  - Takmarkið eldinn (lokið t.d. sogskápnunum)
  - Einangrið eldmatinn
  - Notið viðeigandi slökkvitæki



HÁSKÓLI ÍSLANDS



### VIÐBRÖGÐ VIÐ HÆTTUÁSTANDI

#### ELDUR

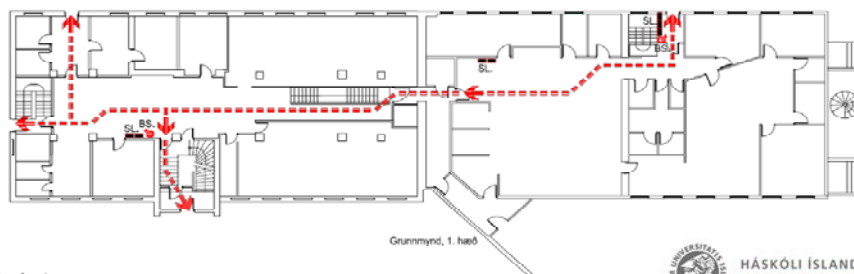
- ✓ Ýtið á næsta brunaboða
- ✓ Hringið í 112
- ✓ Tilkynnið um eldinn til nærstaddra
- ✓ Farið stöðstu leið út úr húsinu
- ✓ Ef reykur er á flóttaleið þá veljið næstu flóttaleið
- ✓ Ekki nota lyftur
- ✓ Ekki fara aftur inn í húsið fyrr en leyfi hefur verið gefið

#### JARÐSKJÁLFTI

- ✓ Farið í horn burðarveggja, opnar dyr eða undir borð
- ✓ Forðið ykkur frá svæðum þar sem hlutir geta fallið úr hillum
- ✓ Krjúpa – Skýla – Halda
- ✓ Ekki hlaupa út í óþagoti
- ✓ Ekki nota lyftur
- ✓ Yfirgefið bygginguna ef hún er skemmd eftir skjálftann

#### KYNNTU ÞÉR

- ✓ Rýmingaráætlun hússins
- ✓ Útgönguleiðir og þjörgunarop
- ✓ Staðsetningu brunaboða
- ✓ Staðsetningu og notkun slökkvitækja og neyðarbúnaðar



Balnsævið of rjma þarf bygginguna



HÁSKÓLI ÍSLANDS  
ÖRYGGISNEFND

11/13



## Rýming bygginga HÍ

- Farið út um stigaganga og neyðarútganga
- Þar verður fyrst leitað að fólki
- Ekki nota lyftur
- **ALLIR** eiga að safnast saman fyrir framan hverja byggingu
- Ekki má fara aftur inn í bygginguna fyrr en slökkvilið, lögregla og öryggisnefnd heimilar það.



HÁSKÓLI ÍSLANDS




## Neyðarútgangar

- Neyðarútgangar eru merktir.
- Ekki má teppa neyðarútganga.
- Neyðarlýsingar og útljós eiga ávallt að vera í lagi.



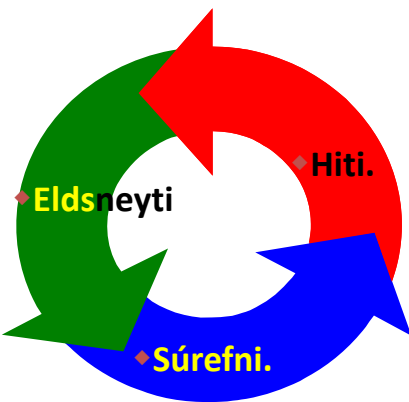
HÁSKÓLI ÍSLANDS






## Hvað þarf til að eldur kvikni?

- Eldsneyti.
- Hiti / varmagjafi.
- Súrefni / oxun.



HÁSKÓLI ÍSLANDS 



## Þetta má ekki endurtaka sig...!



Bruni í einni af byggingum Háskóla Íslands (VR-1) þann 23. júlí 1998.

HÁSKÓLI ÍSLANDS 



## Eyðingarmáttur eldsins !

23. júlí 1998 – VR-I




## Eldsneyti.

- Lofttegundir
- Vökvar.
- Föst efni.



HÁSKÓLI ÍSLANDS





## Kæling.

- Vatn notað til kælingar.
- Mest notaða slökkviaðferðin.
- Efnið kælt niður fyrir blossamark.
- Þegar vatni er breytt í gufu 1700 faldast rúmmál þess.



HÁSKÓLI ÍSLANDS



## Forgangsröðun við eldsvoða.

- **Bjargið.**
  - Bjargið fólki frá yfirvofandi hættu.
- **Kallið.**
  - Kallið eftir hjálp
  - aðvarið þá sem eru í hættu.
- **Slökkvið.**
  - Slökkvið eldinn ef þið teljið að þið ráðið við hann en þó án þess að setja ykkur í of mikla hættu.



HÁSKÓLI ÍSLANDS





## Brunaflokkar elda:



- **Flokkur A** – Bruni í föstum oft lífrænum efnum, þar sem bruni getur myndað glóð. T.d. timbur, pappír, fatnaður, sorp o.fl.



- **Flokkur B** – Bruni í vökvum eða föstu efni sem bráðnar. T.d. eldfimum vökvum, olíu, fitu o.fl.



- **Flokkur C** – Bruni í gasi (ath! Búið er að breyta flokki C, hann var áður bruni í rafmagnsvörum)

- **Flokkur D** – Bruni í málmi

HÁSKÓLI ÍSLANDS



## Mismunandi tegundir slökkvitækja

Slökkvitækin:

- Vatn og vatnsslöngur (Flokkur A)
- Léttvatn (Flokkur A og B)
- Kolsýra (Flokkur B og C)
- Dufttæki (Flokkur A, B og C)
- Sandur (Flokkur D)

HÁSKÓLI ÍSLANDS





## Kolsýruslökkvitæki CO<sub>2</sub>

- CO<sub>2</sub> er kæfandi slökkviefni.
- CO<sub>2</sub> Leiðir ekki rafmagn.
- CO<sub>2</sub> Slekkur ekki glóð.
- CO<sub>2</sub> Má nota á flesta elda.
- Algengasta slökkvitækið á öllum rannsóknarstofum HÍ



HÁSKÓLI ÍSLANDS



## Léttvatnsslökkvitæki.

- Léttvatn má nota á flesta eldflokka.
- Léttvatn er kemísk froða sem þolir ekki frost.
- Léttvatn er tærandi.



HÁSKÓLI ÍSLANDS





## Vatn

- Vatn hefur mikla slökkvigtu.
- Vatn kælir.
- Þegar vatn breytist í gufu 1700 faldast rúmmal þess sem ryður frá sér súrefni.



HÁSKÓLI ÍSLANDS



## Duftslökkvitæki.

- Duft hentar á flesta elda.
- Duft slekkur ekki glóð.
- Duft brýtur upp keðjuverkun eldsins.
- Duft er viðkvæmt fyrir raka.
- Duft getur skemmt raftæki



HÁSKÓLI ÍSLANDS





## Staðsetning slökkvitækja



Fánarnir eiga að vera sýnilegir á göngum Skólans.

